

# TRACER OH1



**Il primo impianto di lavaggio senza spazzole 100% europeo basato sulla filosofia americana del lavaggio *touchless* con alta pressione.**

Tracer OH1 è un impianto di lavaggio che funziona con spostamento aereo in sospensione da una propria struttura e con un sistema di tubature a forma di "L" a rovescio per l'applicazione dei prodotti chimici e dell'alta pressione. Questa particolare configurazione offre una pista di lavaggio totalmente diafana per il lavaggio di qualsiasi tipo di veicolo che apporta sicurezza e comodità all'utente.

La Tracer OH1 combina l'azione di tre variatori di frequenza per controllare indipendentemente la velocità di traslazione longitudinale, quella di traslazione trasversale e quella di rotazione. Tutti questi controlli gestiti da un avanzato software hanno come risultato un lavaggio senza contatto, molto effettivo e rapido, che tra l'altro ottiene un risparmio significativo nei costi operativi rispetto ad altri sistemi *touchless*.

La Tracer OH1 è anche un impianto di lavaggio molto flessibile, che offre la possibilità di scegliere tra vari spruzzi chimici, cere, schiume, asciugatura a bordo, ecc...

# TRACER OH1



## ASCIUGATURA A BORDO

Le tre turbine da 7.5 kW dell'asciugatura a bordo garantiscono la migliore qualità d'asciugatura nel minimo tempo possibile.

## ALIMENTAZIONE

Dispone di un gruppo di 3 pompe che forniscono una portata di 126 L a 70 Bar. Sistema di iniezioni mediante Venturi d'acciaio inossidabile con pompa di alimentazione propria.

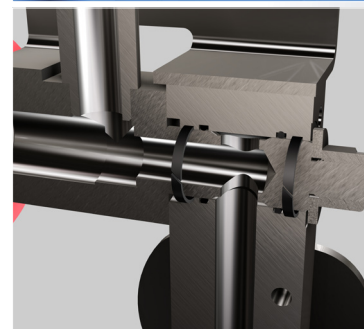
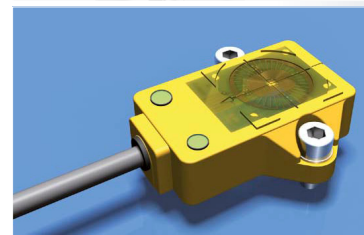
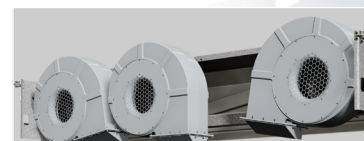
## TECNOLOGIA

L'inclusione di un encoder elettronico a 360° permette di regolare i movimenti del braccio simultaneamente allo spostamento della macchina per adattarsi a ogni tipo di veicolo. Questi movimenti precisi lungo il processo di lavaggio permettono di minimizzare il consumo d'acqua e di prodotti chimici.

## SICUREZZA

Lo speciale design del sistema di applicazione include un sistema di sicurezza proprio che permette di evitare ostacoli come retrovisori o ganci per rimorchi che potrebbero impedire il processo di lavaggio.

Dinanzi a qualsiasi ostacolo che si presenti sul percorso, il sistema di sicurezza sbloccherà il braccio di applicazione e salverà in memoria la posizione esatta di tale ostacolo per evitarlo in passate successive.

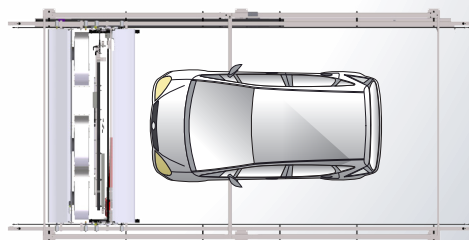


## Dimensioni

Altezza massima di lavaggio (mm)	2.140
Larghezza massima di lavaggio (mm)	2.330
Lunghezza del veicolo (mm)*	6.400
Lunghezza del veicolo con asciugatura a bordo (mm)**	6.500

\* Con guide di 8.250 mm

\*\* Con guide di 9.250 mm



**ISTOBAL**

ISTOBAL, S.A. · Avda. Conde del Serrallo, 10

46250 L'Alcúdia (Valencia) España

T +34 962997940 · F +34 962997991

istobal@istobal.com · [www.istobal.com](http://www.istobal.com)

